

Istruzioni per il montaggio



Adattatore

Vite prigioniera di fissaggio M10

Piastra metallica di raccordo

ATTENZIONE:
La pendenza minima per il montaggio del set per pannelli solari IKO è di 15°



Attrezzatura richiesta

- Metro a nastro
- Filo gessato
- Trapano per preforare
- Punta per legno Ø 7,0 (vite prigioniera M10)
- Chiave a bussola misura 7 (vite prigioniera M10)
- Chiave a tubo aperta misura 15 (vite prigioniera M10)

Attrezzatura ausiliare

- Ascia/martello per tetti
- Coltello da taglio con lama a uncino
- Barra per fare leva
- Pistola per estrusione del mastice bituminoso
- Sigillante per filetti per viti prigioniere

Coppia di serraggio:

Vite prigioniera M10: 40 Nm

Istruzioni di sicurezza



La progettazione, il montaggio e la messa in funzione dell'impianto solare devono essere eseguiti esclusivamente da personale qualificato. Un'esecuzione di scarsa qualità può provocare danni all'impianto e all'edificio e rappresentare un rischio per le persone.



Rischio di caduta! Esiste il rischio di caduta durante i lavori sul tetto e durante la salita e la discesa dall'edificio. È necessario osservare le norme antinfortunistiche e utilizzare un'attrezzatura di sicurezza adeguata. I sistemi di montaggio FV non sono adatti come ausili per l'arrampicata o come protezione anticaduta.



Rischio di lesioni! La caduta di oggetti dal tetto può causare lesioni alle persone. L'area di pericolo intorno al sito di installazione deve essere messa in sicurezza e le persone presenti nell'area devono essere avvertite del rischio.



Istruzioni per il montaggio

1.

Individuare le travi e tracciare il centro di ciascuna trave con una linea di gesso.

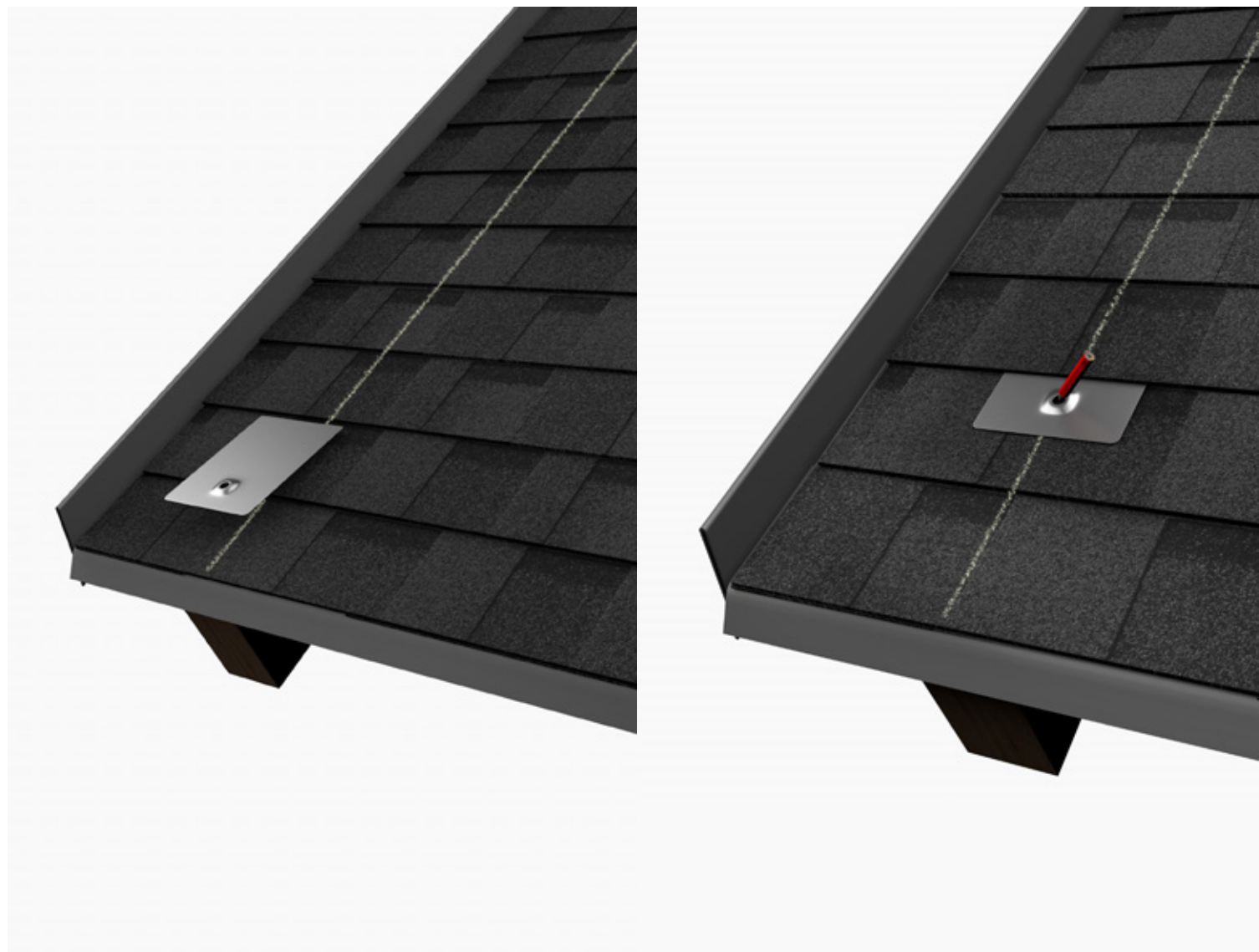
La posizione e la direzione dei travetti devono essere tracciate al centro del tetto per posizionare correttamente le piastre metalliche di raccordo.



2.

Determinare la posizione di installazione della piastra metallica.

Far scorrere la piastra metallica lungo l'asse tra le tegole. La piastra metallica deve essere inserita il più profondamente possibile sotto la tegola. Segnare ora i punti di penetrazione per le viti di fissaggio. Rimuovere la piastra metallica prima di procedere con le fasi successive.





3.

Pre-foratura dei punti di penetrazione.

È necessario rispettare la profondità di foratura standard della vite. Per le viti prigioniere M10 la profondità di foratura è di 60 mm.

Nota bene: è fondamentale che durante la foratura del legno vengano rispettate le distanze adeguate dai bordi delle travi. Per le viti prigioniere M10 questa distanza è di 30 mm. In caso di impalcati ventilati (ad es. pannello OSB/contro listello/trave), assicurarsi che il bullone di sospensione penetri sempre nella trave per almeno 30 mm.

La copertura del tetto in tegole canadesi e l'impalcato in legno devono essere preforati con \varnothing 7,0 mm per le viti prigioniere M10. Quando si pre-forano le sottostrutture in legno, assicurarsi sempre di mantenere un angolo di 90° rispetto alla trave e alla copertura del tetto. Rimuovere tutte le schegge e i tagli prima di continuare l'installazione.

4.

Disporre e sigillare la piastra metallica di raccordo.

Applicare il mastice bituminoso sul lato posteriore della piastra metallica e una piccola quantità nel foro pre-forato. Reinserire la piastra metallica tra le tegole e allineare i fori esattamente uno sopra l'altro.



5.

Fissare la vite prigioniera nella struttura in legno.

Quando si posizionano le viti prigioniere, rispettare la penetrazione minima della filettatura specificata. Per le viti prigioniere M10, la penetrazione minima della filettatura è di 60 mm. Per le viti prigioniere M10 è necessaria una chiave di dimensione 7.



6.

Sigillare e fissare il dado flangiato inferiore.

La guarnizione preassemblata del bullone di sospensione viene premuta nel foro del dado. L'estremità conica della guarnizione deve essere inserita completamente. Il dado della flangia viene quindi serrato finché non si trova a filo dell'anello di tenuta. A questo punto, ruotare il dado della flangia il numero corrispondente di volte (bullone prigioniero M10 1,5 - 2 giri) per comprimere la guarnizione.



7.

Installare la piastra di montaggio - adattatore.

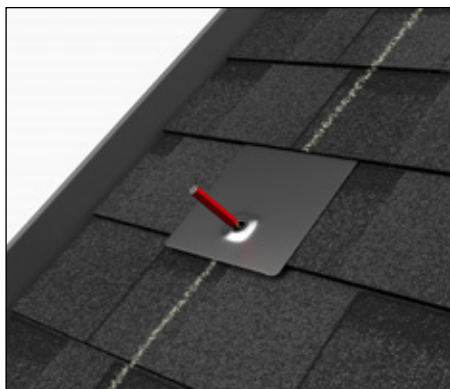
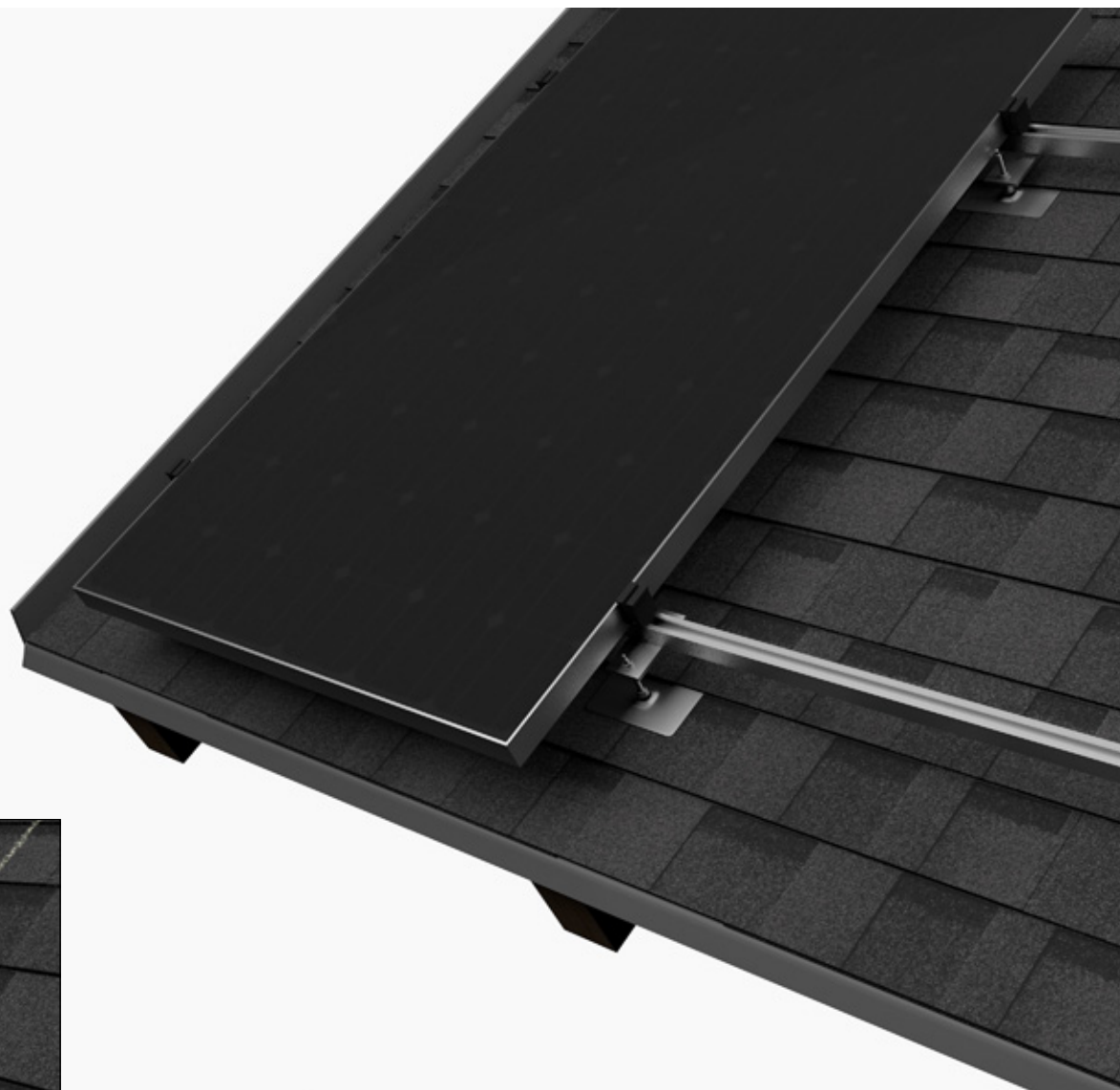
La piastra di montaggio - adattatore sarà montata su ogni bullone della vite prigioniera con due dadi flangiati. L'altezza di ciascun adattatore può essere regolata. Si consiglia di fissare i dadi con colla frena-fletti.



CONSIGLIO 1

CONSIGLIO 1

Quando il punto di pre-foro per la vite prigioniera si trova nella parte inferiore esposta della tegola, praticare un taglio rotondo sulla tegola e far scorrere la piastra metallica su questo taglio.



CONSIGLIO 2

Le tegole devono essere rialzate prima di inserire la piastra di raccordo.

Utilizzare una pistola termica e pre-riscaldare con cura la superficie della tegola, senza danneggiarla.

Quindi inserire la barra di trazione sotto la tegola e staccarla delicatamente.

Dopo l'installazione, utilizzare il mastice bituminoso per re-incollare la tegola.

